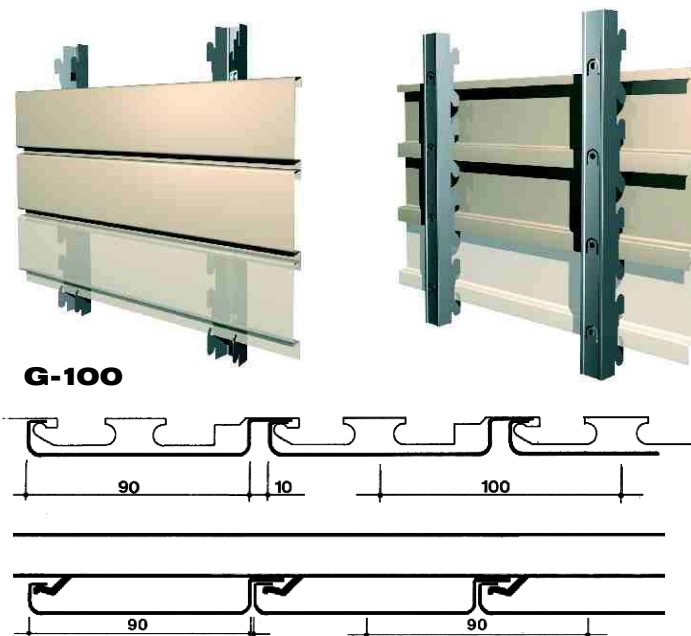
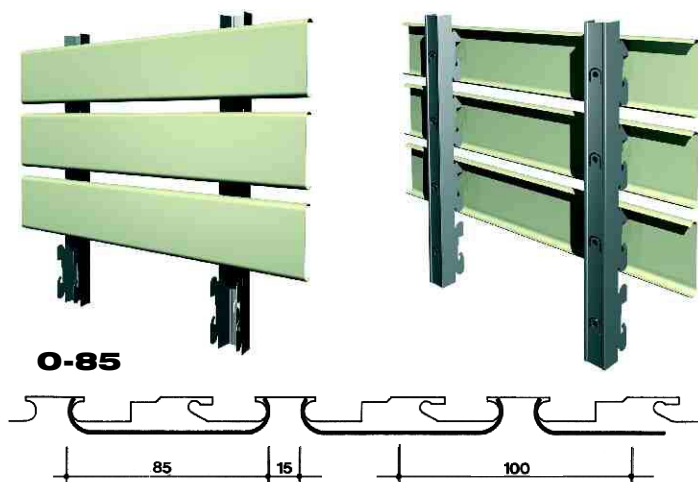
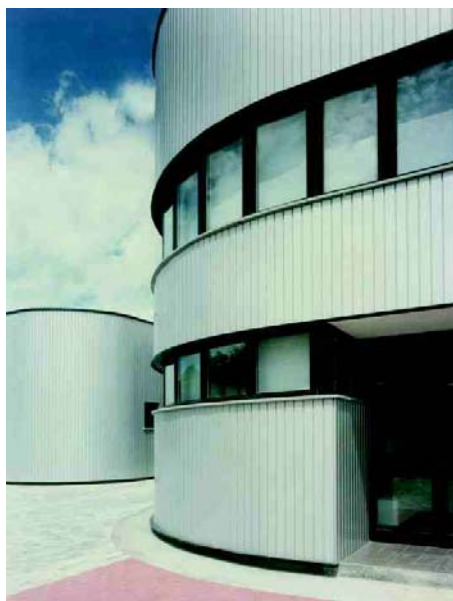


# DOGHE serie **O-85/G-100/G-150/** **FRANGISOLE**

RIVESTIMENTO DI FACCIATA

- Soluzione di facile e immediata applicabilità.
- Resistenza ottimale alle sollecitazioni.
- Garanzia di protezione agli agenti atmosferici.
- Rivestimento ideale delle strutture.



Per trasformare in modo integrale le facciate: nell'estetica, nella struttura e nella funzionalità è possibile progettare rivestimenti continui e frangisole con speciali doghe e particolari strutture portanti.

Questa particolare soluzione garantisce inoltre protezione agli agenti atmosferici e la massima resistenza alle sollecitazioni.

Doghe speciali in alluminio preverniciato consentono i rivestimenti esterni sia ad andamento verticale che orizzontale od obliquo

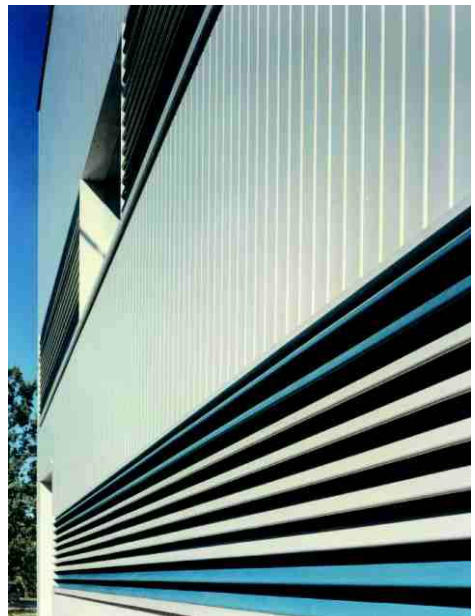
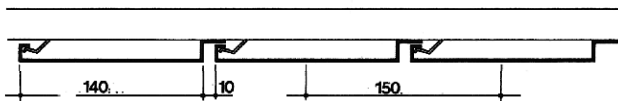
# DOGHE

## serie O-85/G-100/G-150/ FRANGISOLE

RIVESTIMENTO DI FACCIATA

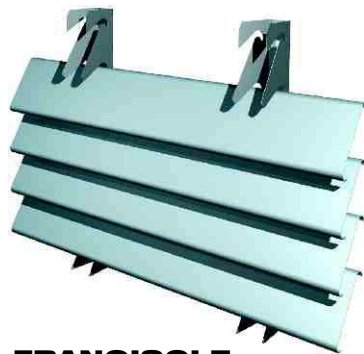
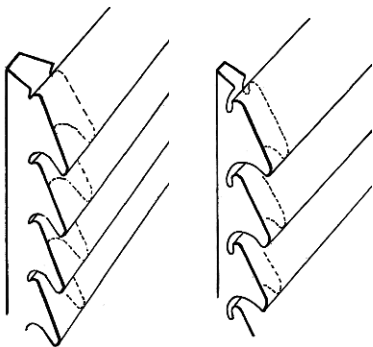


**G-150**



Il frangisole si ottiene utilizzando doghe in alluminio preverniciato della "SERIE O-85" a scuretto aperto incastrate su appositi profili a formare la schermatura voluta che consenta comunque il passaggio della luce tra gli elementi.

Il frangisole può avere due diverse soluzioni: una con inclinazione della schermatura a 45° e l'altra con inclinazione a 30°.



**FRANGISOLE**

