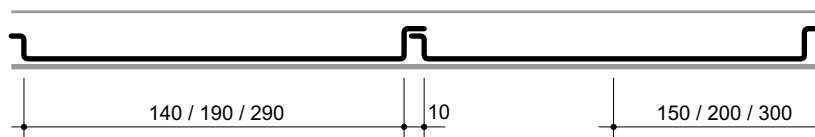


DOGHE

serie **O-150/O-200/O-300**

CONTROSOFFITTO
A SCURETTO CHIUSO

- Chiusura completa dell'intercapedine.
- Facilità di smontaggio.
- Vasta gamma di colori.
- Scelta di personalizzazione.



Con le doghe "SERIE O" si ottiene la chiusura totale dell'intercapedine; soluzione ideale per controsoffitti che abbiano contemporaneamente l'esigenza di un elevato indice di compattezza e di facile rimozione delle doghe per ispezione nell'intradosso. Le doghe "SERIE O", realizzate in alluminio preverniciato, vengono poste in opera senza l'utilizzo di struttura portante, per tale motivo vengono anche definite autoportanti. Ogni elemento modulare può essere tolto con estrema facilità, permettendo la completa accessibilità per il controllo e la manutenzione degli impianti sovrastanti.

DOGHE

serie 0-150/0-200/0-300

CONTROSOFFITTO
A SCURETTO CHIUSO



Le doghe "SERIE 0" sono la soluzione ideale in tutte le situazioni progettuali dove sia opportuno limitare le strutture di sostegno. In ambienti con ampie luci è conveniente utilizzare un profilo come rompitratta, in particolar modo il sistema FLATLINE.

