

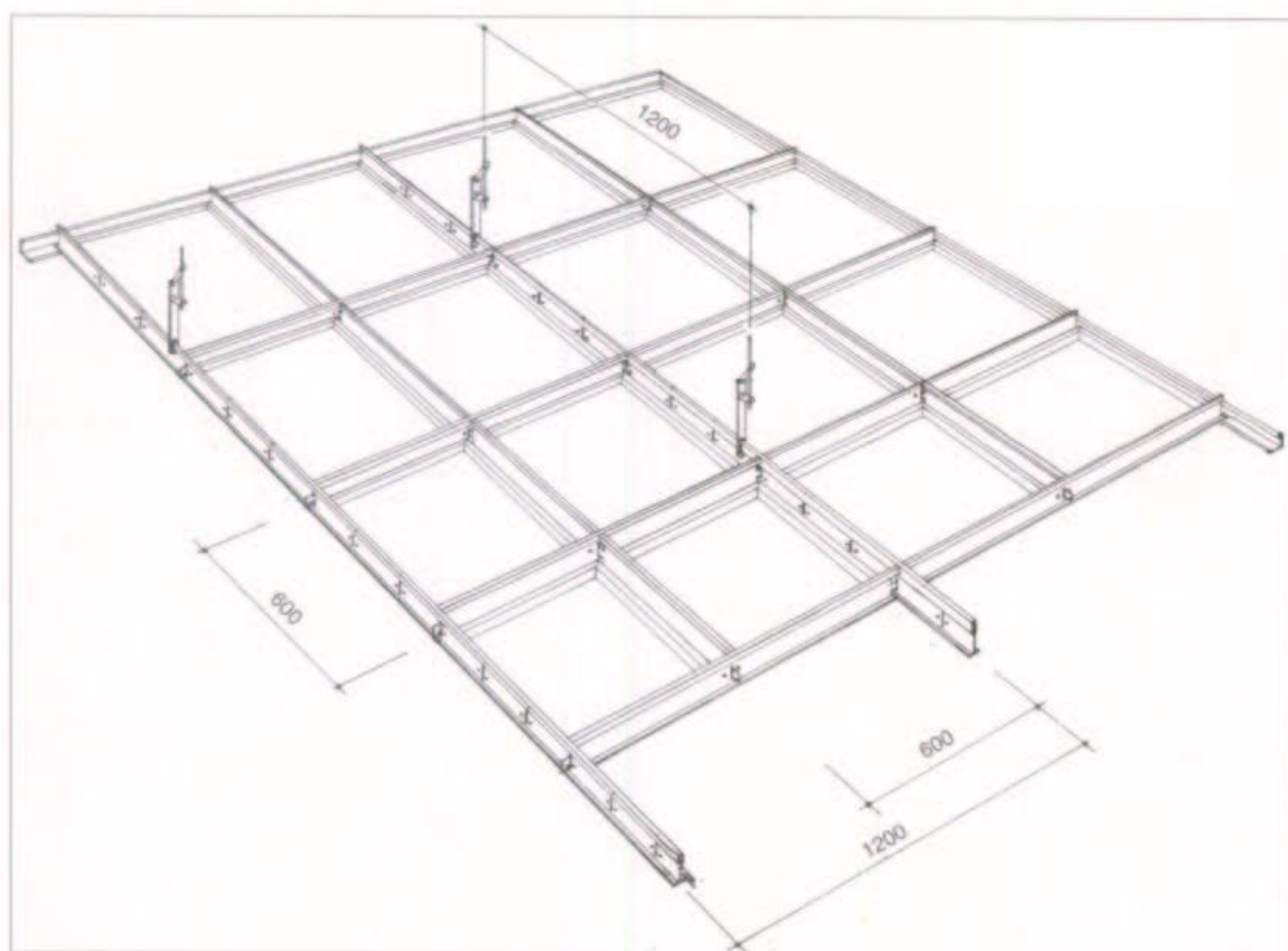
MET

600 V 600

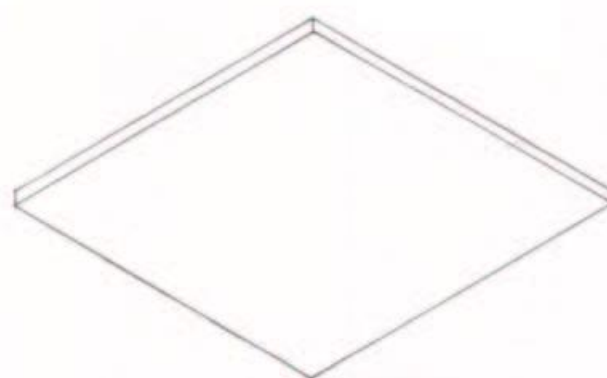
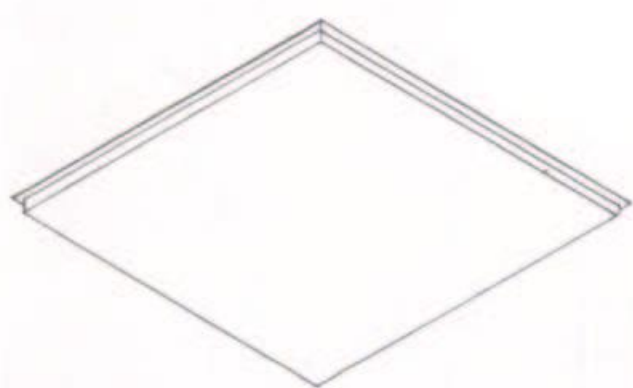
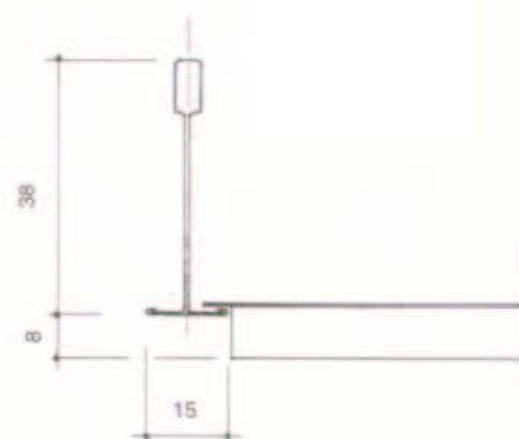
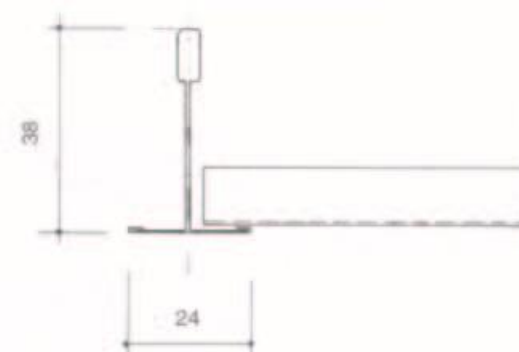
600 S 600



■ Soluzione con struttura seminascosta.



■ Struttura per MET a vista o seminascosta.



■ Sezioni di struttura: a vista e seminascosta

- Pannello liscio in appoggio nella struttura a vista.

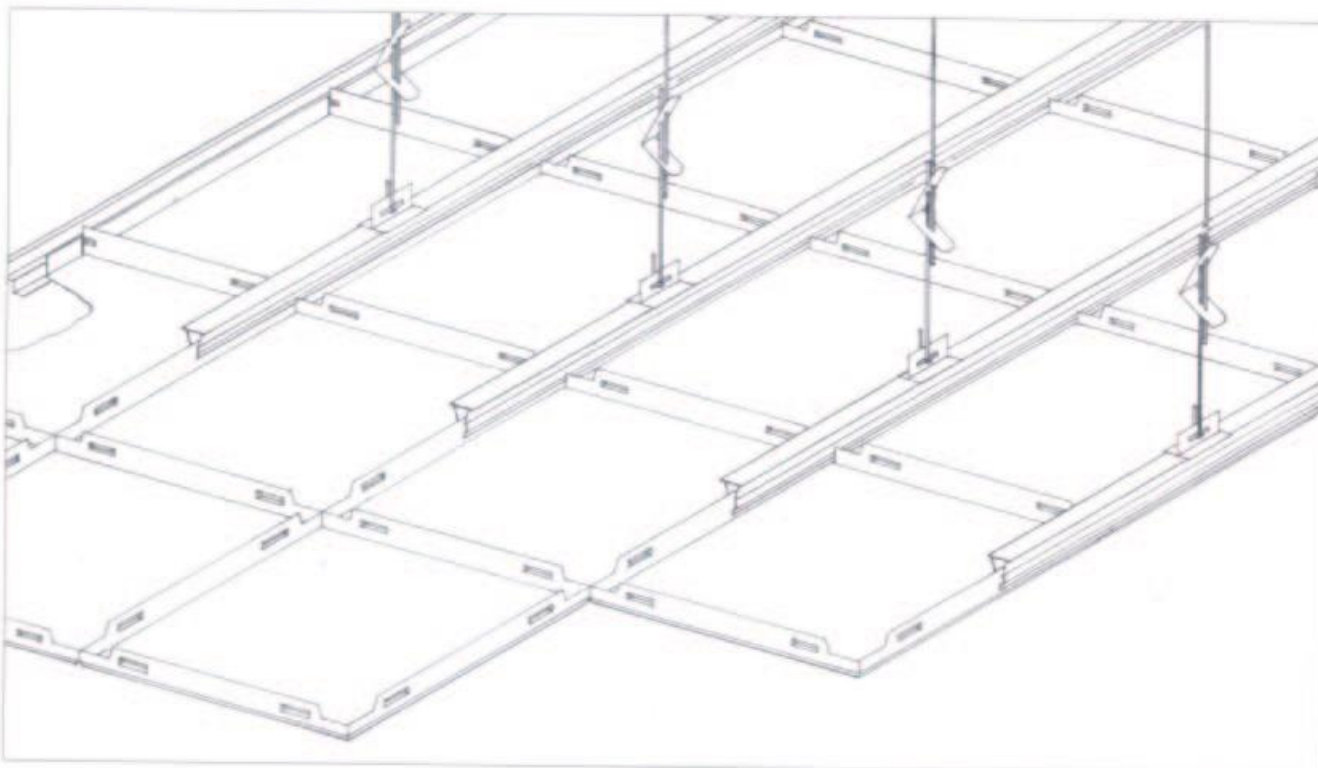
- Pannello sbalzato per appoggio nella struttura seminascosta.

600
600 N

MODULARI 600X600



■ Effetto continuo, struttura nascosta, illuminazione nei pannelli.

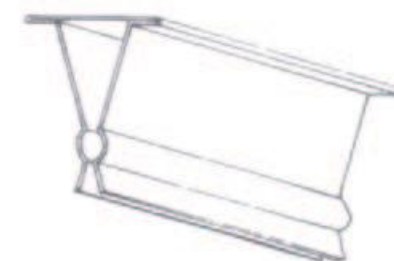
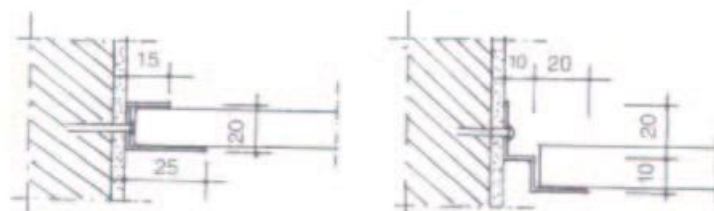


■ Struttura nascosta, dispositivo d'aggancio pannelli a scatto.

■ I pannelli modulari MET 600x600 consentono al progettista di scegliere i risultati estetici desiderati dalla controsoffittatura:

- Struttura a vista - V
- Struttura nascosta - N
- Struttura seminascosta - S.
- La struttura a vista è gestibile nelle dimensioni 15/24 e nei colori richiesti o a scelta tra le nostre proposte.
- I pannelli modulari 600x600 o 600x1200 hanno le caratteristiche di struttura e finitura ottimali richieste per i pannelli metallici.
- La lavorazione dei pannelli per struttura nascosta è particolare per consentire l'aggancio a scatto e la possibilità di rimozione per necessità d'ispezione.

■ Cornici perimetrali, soluzione in appoggio con scuretto, alternativa con cornice ripiegata a C.



■ Evidenziazione del pannello 600x600 N aggancio a scatto e della struttura.

Specifiche di capitolato: MET 600/V-MET 600/S, MET 600/N

■ - Controsoffittatura realizzata con struttura portante in profili di acciaio zincato, sez. a T di mm. 15/24 con la superficie in vista pre.ta colore

- I profili, tra loro incastrati, formeranno un reticolo modulare e saranno sospesi ai giusti interassi.

- Gruppo di sospensione composto da tondini in acciaio zincato diam. mm. 4, agganciati ad una squadretta in acciaio zincato, fissata al solaio; i tondini sono uniti tra loro per mezzo di molla in acciaio temperato per consentire la regolazione ed il bloccaggio.

- Pannelli tipo MET 600-1200 V/S ciechi/forati in alluminio pre.ta colore nelle dimensioni di mm. 600x600-600x1200 MET-V con appoggio piano, MET-S con risalto di mm. 8 in corrispondenza dell'appoggio.

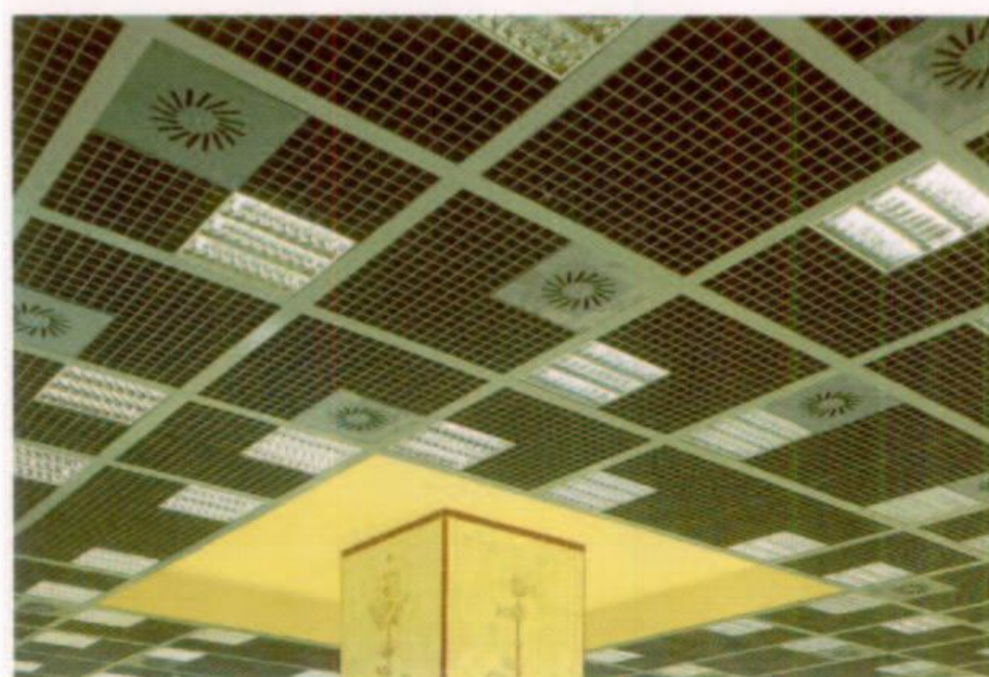
Inserimento di pannelli in lana di vetro imbustati in politene nero.

■ *Specifiche di capitolato: MET 600 N*

- Controsoffittatura realizzata con pannelli MET 600 N ciechi/forati piegati sui quattro lati nelle dimensioni di mm. 600x600.

- Eseguiti in lamierino d'alluminio, lega 3103, prov.to colore finitura semilucida sulla faccia a vista retro finito con primer, spessore mm. 0,5/0,6.

- Struttura mascherata composta da profili a C pendinati al solaio con, disposti ortogonalmente, profili triangolari nei quali verranno inseriti a scatto i pannelli. Inserimento di pannelli in lana di vetro imbustati in politene nero.



■ Illuminazione integrata in controsoffitto speciale. Struttura con elementi di chiusura U-raster con integrazione di illuminazione e condizionamento. Integrazione illuminazione con pannelli rettangolari.



VIMA TERMOACUSTICA spa