

Grigliati "SERIE P SPECIAL" Controsoffitti in ABS



Componibilità totale
Effetti estetici particolari
Gamma di decori speciali



VIMA TERMOACUSTICA spa Milano

Grigliati "SERIE P SPECIAL"

Grigliato a componibilità totale per controsoffitti aperti permette di ottenere un effetto di continuità senza l'utilizzo di struttura portante. Offre la possibilità di soluzioni diverse estetico-funzionali, particolarmente adatto per interventi ove il controsoffitto sia un elemento d'arredo e di caratterizzazione dell'ambiente.

Montaggio con viti ad occhiello, fissate nell'alveolo del grigliato, permettono la sospensione mediante fili d'acciaio.

Caratteristiche tecniche generali

Materiali

ABS e ABS autoestinguente

Colori

Bianco, nero standard. Altri colori a scelta su nostro campionario. Metallizzazione sottovuoto per i colori oro e argento.

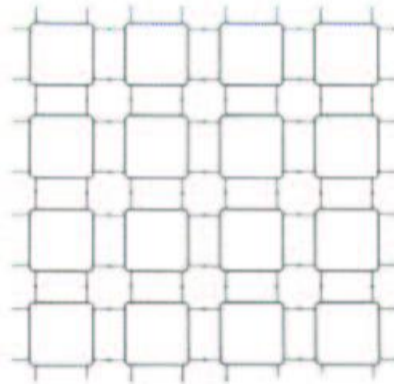
Dimensioni

Pannelli modulari variabili in relazione al tipo.

Coibentazione termoacustica

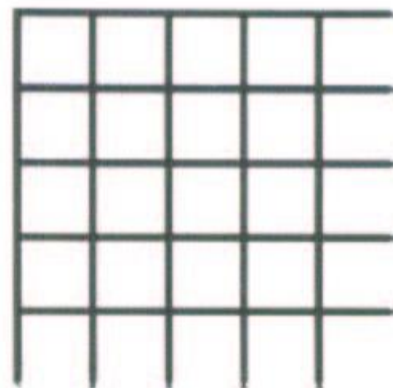
Si ottiene tramite sovrastesa di un materassino di lana minerale con supporto di velo vetro nero.

Tipo PE 100



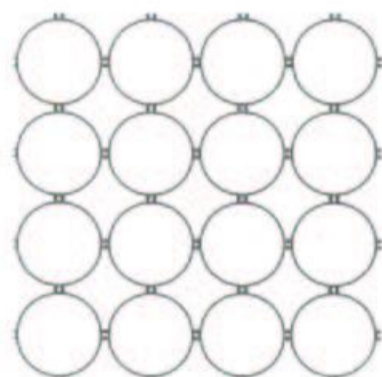
Cella mm. 100×100, alt. mm. 60
Modulo mm. 600×600
Peso kg. 2,90 per mq.

Tipo P120



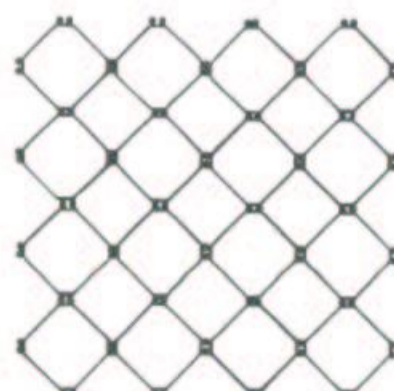
Cella mm. 120×120, alt. mm. 60
Modulo mm. 600×600
Peso kg. 4,80 per mq.

Tipo R120



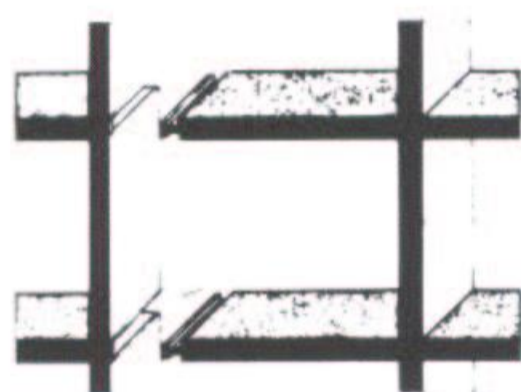
Cella \varnothing 120, alt. mm. 50
Modulo mm. 510×510
Peso kg. 3,50 per mq.

Tipo PR 120



Cella mm. 120×120, alt. mm. 50
Modulo mm. 520×520
Peso kg. 3,25 per mq.

Montaggio

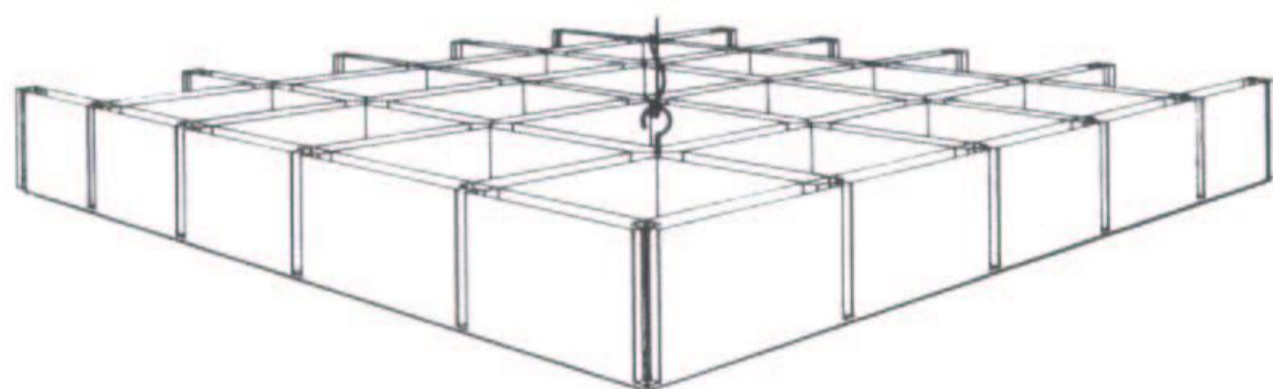


Premontaggio dei pannelli

I pannelli in dimensione standard, vengono uniti tra di loro tramite incastri a baionetta maschio e femmina, in modo da formare un pannello a più moduli che risulti più veloce e pratico per la sua messa in opera. I moduli così predisposti saranno comunque incastrati tra loro con lo stesso sistema a formare il controsoffitto senza giunzioni in vista.

Montaggio e sospensione

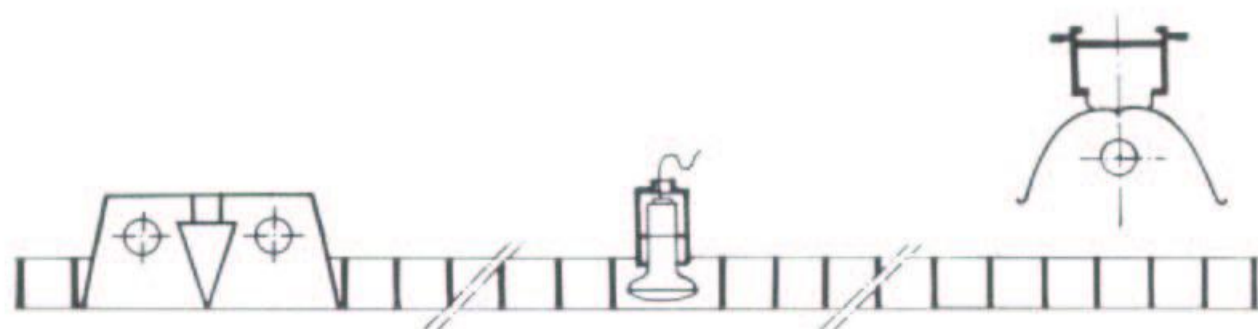
È di semplice esecuzione in quanto non occorre struttura primaria. Avviene mediante fissaggio di viti ad occhiello negli appositi fori predisposti nell'alveolo dei pannelli. La sospensione si effettua direttamente al plafone a mezzo di un filo in acciaio. L'interasse ottimale per la sospensione può variare da mm. 800 a mm. 1.200 in funzione delle dimensioni delle celle.



Illuminazione

È possibile realizzare l'illuminazione più razionale, sia concentrata che diffusa, tramite:

- plafoniere ad incasso con schermo prismatico o griglia lamellare;
- faretti ad incasso nell'alveolo dei pannelli;
- canalina luminosa posta nell'intercapedine del controsoffitto per ottenere l'illuminazione a luce diffusa.



Grigliati "SERIE P SPECIAL"



Realizzazioni

Specifica di capitolato

Controsoffitto grigliato tipo "VIMATER SERIE P SPECIAL" costituito da pannelli modulari di mm. 600x600 (mm. 510x510; mm. 520x520), in ABS o ABS autoestinguente; colore (come da mazzetta colori). La maglia delle celle dovrà essere di mm. per una altezza di mm.

I pannelli modulari saranno tra di loro incastrati a baionetta per ottenere un effetto di continuità senza giunzioni in vista.

Il controsoffitto sarà pendinato ad un interasse ottimale, mediante viti ad occhiello inserite nei pannelli modulari ed agganciate con filo zincato.



Grid "TYPE P SPECIAL"

Fully interlocking grid for open ceilings, which allows the possibility of composing a sole structure ceiling system with an optimum effect of continuity. Easy to assemble, as no primary structure is needed.

This type of ceiling allows many different solutions of internal architecture, where false ceiling is needed as furnishing.

Overhang: screw eyes, fixed in the pit, allow the suspension by steel wire.