

# Grigliati "SERIE P" Controsoffitti in ABS



**Componibilità totale  
Facilità e velocità di montaggio**



VIMA TERMOACUSTICA spa Milano



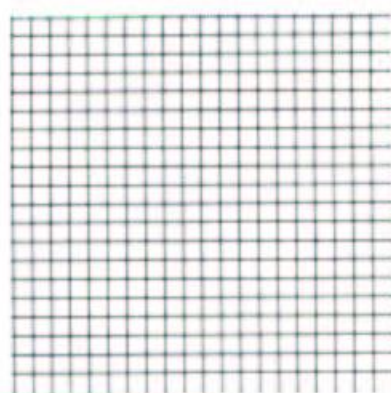
# Grigliati "SERIE P"

Grigliato a componibilità totale per controsoffitti aperti. Consente il massimo effetto di continuità senza l'utilizzo di struttura portante. Ottimale per ambienti dove sia necessario il mascheramento senza ridurre la volumetria. Montaggio con viti ad occhiello, fissate nell'alveolo del grigliato, permettono la sospensione mediante fili d'acciaio.

## Caratteristiche tecniche generali

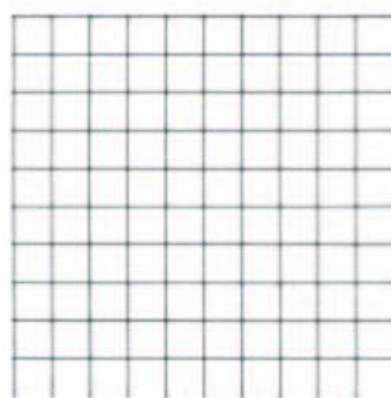
Materiali	ABS e ABS autoestinguente
Colori	Bianco e nero standard, altri colori a scelta su nostro campionario. Metallizzazione sottovuoto per i colori oro, argento e bronzo.
Dimensioni	Pannelli modulari variabili in relazione alle dimensioni delle celle.
Coibentazione termoacustica	Si ottiene tramite sovrastesa di un materassino di lana minerale con supporto di velo vetro nero.

### Tipo P20



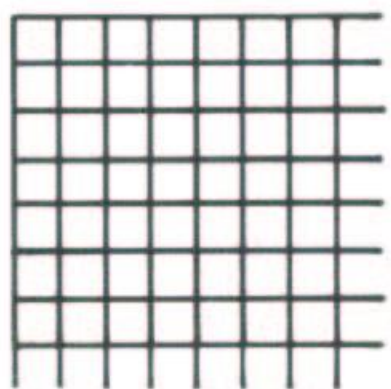
Cella	mm. 20×20, alt. mm. 15
Modulo	mm. 400×400 mm. 200×200
Peso	kg. 2,50 per mq.

### Tipo P40



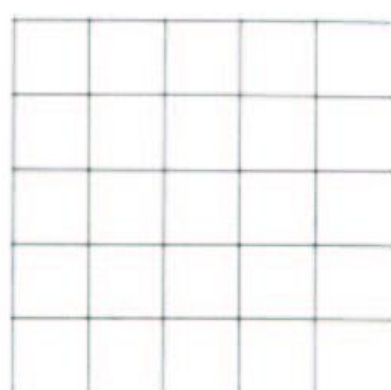
Cella	mm. 40×40, alt. mm. 30
Modulo	mm. 400×400 mm. 600×600
Peso	kg. 3,20 per mq.

### Tipo P60 Arco



Cella	mm. 60×60, alt. mm. 40
Modulo	mm. 600×600
Peso	kg. 2,80 per mq.

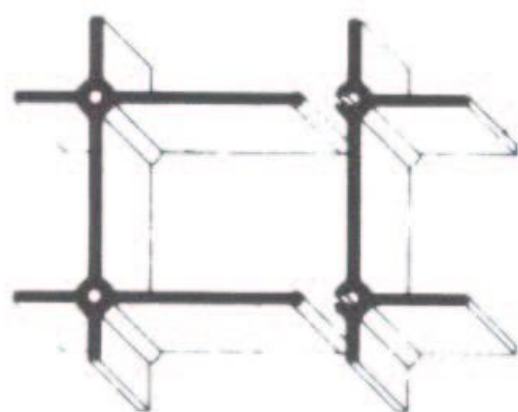
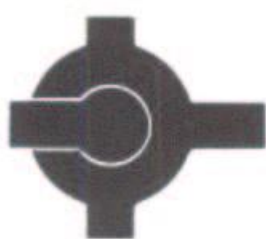
### Tipo P80



Cella	mm. 80×80, alt. mm. 40
Modulo	mm. 400×400
Peso	kg. 2,50 per mq.

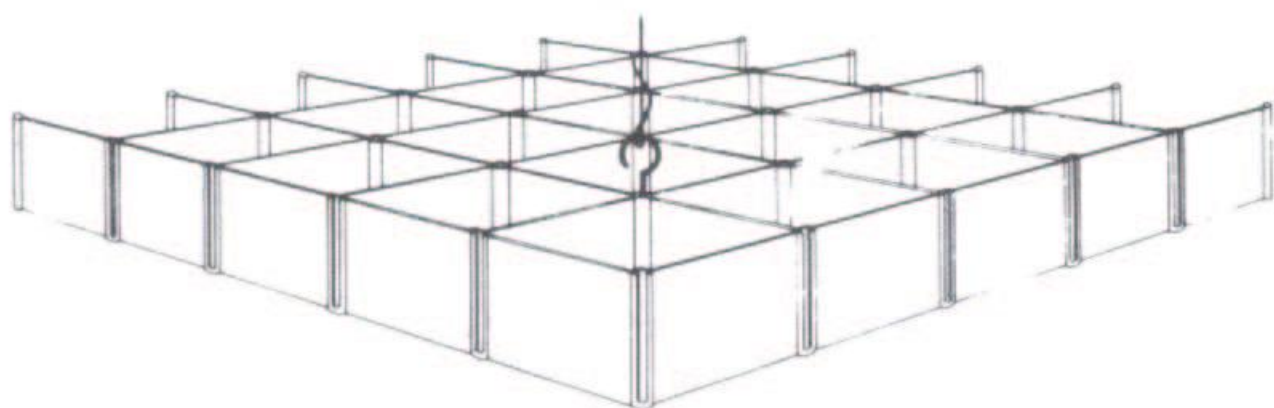


## Montaggio



### Premontaggio dei pannelli

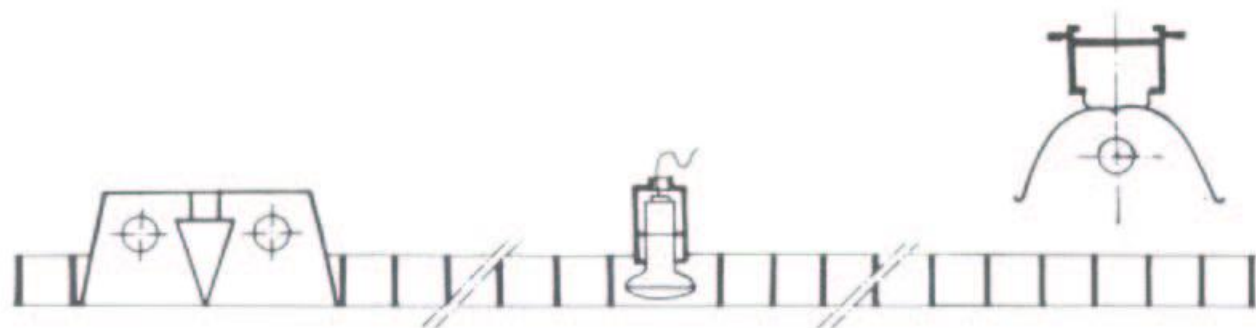
I pannelli in dimensione standard, vengono uniti tra di loro tramite incastrì a baionetta maschio e femmina, in modo da formare un pannello a più moduli che risulti più veloce e pratico per la sua messa in opera. I moduli così predisposti saranno comunque incastrati tra loro con lo stesso sistema a formare il controsoffitto senza giunzioni in vista.



### Montaggio e sospensione

È di semplice esecuzione in quanto non occorre struttura primaria. Avviene mediante fissaggio di viti ad occhio negli appositi fori predisposti nell'alveolo dei pannelli. La sospensione si effettua direttamente al plafone a mezzo di un filo in acciaio. L'interasse ottimale per la sospensione può variare da mm. 800 a mm. 1.200 in funzione delle dimensioni delle celle.

## Illuminazione



È possibile realizzare l'illuminazione più razionale, sia concentrata che diffusa tramite:

- plafoniere ad incasso con schermo prismatico o griglia lamellare;
- faretti ad incasso nell'alveolo dei pannelli;
- canalina luminosa posta nell'intercapedine del controsoffitto per ottenere illuminazione a luce diffusa.



# Grigliati "SERIE P"

## Realizzazioni

### Specifica di capitolato

Controsoffitto grigliato tipo "VIMATER SERIE P", costituito da pannelli modulari di mm. 400x400 (mm. 600x600), in ABS o ABS autoestinguente; colore (come da mazzetta colori).

La maglia delle celle dovrà essere di mm. .... per una altezza di mm. ....

I pannelli modulari saranno tra di loro incastrati a baionetta per ottenere un effetto di continuità senza giunzioni in vista. Il controsoffitto sarà pendinato ad un interasse ottimale, mediante viti ad occhiello inserite nei pannelli modulari ed agganciate con filo zincato.

### Grid "TYPE P"

Fully interlocking grid for open ceilings, which allows the possibility of composing a sole structure ceiling system with an optimum effect of continuity. Easy to assemble, as no primary structure is needed.

Overhang: screw eyes, fixed in the pit, allow the suspension by steel wire.

